



# La Iridología y el Ojo de La Paloma

Aprovecho gustoso, la oportunidad que me brinda La página Web de la Federación Insular de Tenerife, de redactar algunos apuntes y presentar mi libro “**La Iridología y el Ojo de la Paloma**”, este tratado compuesto por 166 páginas, presenta un estudio teórico y práctico del ojo de la paloma, ilustrado con más de 150 imágenes en color de ojos tanto esquematizados como reales, así como algunos gráficos y bocetos similares a los ejemplos presentados en este artículo.

**El círculo de adaptación y sus “Diferentes formas”.** En la zona pupilar, nos encontramos con el reborde pupilar o círculo mutual básico, denominado de adaptación por la mayoría de los autores que han escrito sobre el ojo, aunque particularmente lo denominó círculo de “**calidad**”, por definir mejor la perfección del ojo de la paloma que lo posea, su importancia se debe a que éste, está compuesto por una membrana, elaborada en la fase embrionaria al mismo tiempo que los tejidos más importantes del organismo del ave, como es el encéfalo ( Cerebro, Cerebelo, Bulbo, Médula, Tálamo, Hipotálamo, plexos ópticos etcétera. ). Muestra una relación nerviosa directa con la estructura superior del cerebro y por ello, representa en cierto grado el estado general nervioso o de equilibrio de la paloma. Teniendo particular importancia en la valoración o selección de una buena reproductora. Debemos ser muy exigentes en el momento de la elección y no permitir de ningún modo, que una paloma elegida para tal fin, además de provenir de buen linaje y tener buen “*signo o trazos*” como viajera, no presente un buen círculo de adaptación o de calidad.

El criterio para valorar un círculo de calidad, viene determinado por la forma en que se presente y por su coloración, todas las palomas poseen este círculo, que puede rodear la pupila en su totalidad “*completo*”, la mitad o un tercio “*parcial*”. En cuanto a la coloración se puede mostrar en tres tendencias básicas: *coloración rojiza, marrón y negruzca.*

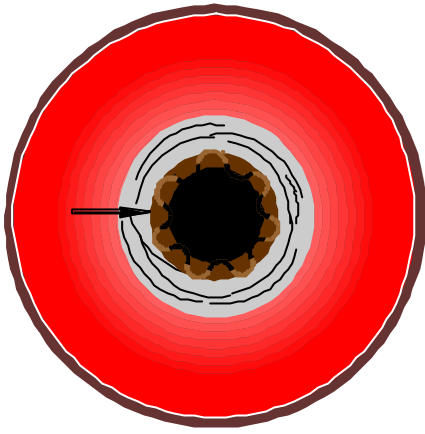
Después de muchos estudios, considero “*que este círculo, es apreciado como el primer signo para la elección de una paloma reproductora*”, siempre que sea completo y ancho. Si tiene una forma especial con protuberancias onduladas, denominado “Bippus pupilar” ( *rugosidad del tejido en forma de ondas, producido por la fatiga muscular, debido a las contracciones y dilataciones cuando éste, es sometido a una iluminación prolongada* ) y está acompañado por otros signos y trazos en el círculo de correlación y perfectamente delimitadas las tres zonas en el de círculo del iris, se puede decir sin lugar a duda que es una reproductora de superior calidad.

Para facilitar su reconocimiento, se ha hecho una clasificación en cinco niveles: A-incompleto, B-fraccionado, C-completo, D-fuerte y E-extra, relacionados de menor a mayor perfección, partiendo de la longitud, continuando con el grosor, y finalizando con el color o forma especial.

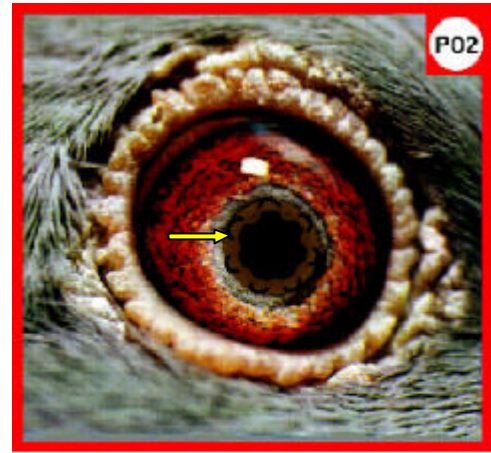
Como ejemplo seleccionaremos uno de los cinco modelos.

**E- EXTRA.** Este Círculo de adaptación fue catalogado como ( E ) “Extra”, porque además de rodear la pupila en su totalidad con un grosor que va de 0,2 a 0,5 milímetros, se presenta plisado o rizado, formando pliegues de un tono más oscuro que todos los anteriores, forma muy especial que solo aparece en animales de superior categoría.

En la parte superior izquierda de la página siguiente, podemos ver en forma esquematizada, un ojo con el círculo de calidad señalado por una flecha negra, en el que se puede apreciar la longitud, el grosor y el tono. En este caso particular, viene acompañado por un círculo de correlación de color “Blanco”, quiero aclarar, que en mi libro hay catalogado de momento trece tipos de círculos de correlación, y sin entrar en más detalles, podemos afirmar que la paloma que presente un ojo con este círculo, será una reproductora inmejorable.



"E"



"E"

En la parte derecha, podemos ver el mismo ejemplo anterior; pero de un ojo real figura [ P02 ], en el que se ha señalado con una flecha amarilla la parte que está en estudio, el círculo de calidad, de color mucho más oscuro que los anteriores, llegando en algunos casos a presentarse en tonalidades que oscilan entre el marrón y el negro, rodeando a la pupila en su totalidad con un grosor variable, la cualidad que lo destaca de todos los modelos tipos anteriores, es el aspecto plisado o rizado que presenta formando pliegues ( bippus pupilar ), de color marrón como la turba, forma muy especial que solo aparece en animales de superior categoría. La paloma que presente un ojo con este peculiar círculo de calidad, si al mismo tiempo es correspondida con un "signo y trazos" de los

clasificados como destacados en el círculo de correlación, como: "Fuerte", "Blanco", "Amarillo", "Ocre", "Verde" o "Violeta" y un iris con buen relieve, con sus zonas perfectamente definidas, será sin lugar a dudas una reproductora inmejorable, que podemos designarla como el líder o estrella de nuestra colonia.

En los casos que se ha podido observar esta singular característica, el linaje de procedencia de las palomas estudiadas, ha sido en todos y cada uno de los sucesos inmejorable, una estadística favorable tan elevada no es fácil de encontrar, por lo tanto, cuando nos encontremos con esta peculiaridad, nos debe servir como referencia a seguir, cultivándola mediante apareamientos consanguíneos.

J.F.Mateo



*El ojo es como un mapa que describe los diversos órganos y capacidades*



*Por el ojo de la paloma usted puede*

- Elegir una paloma para la reproducción.*
- Designar una paloma como viajera de corta o larga distancia.*
- Ver el buen estado de salud y forma de una paloma.*
- Ver diferentes formas de apareamientos.*
- Analizar y valorar las cualidades de una paloma.*
- Detectar el linaje o procedencia de una paloma.*